



אי.די.פי. מוצרי זיהוי אלקטרוניים בע"מ
תושיה 6 תל-אביב, 03-5617395, פקס 057-7947120

כיצד לעדכן את מוצרי TIBBO באופן סריאלי

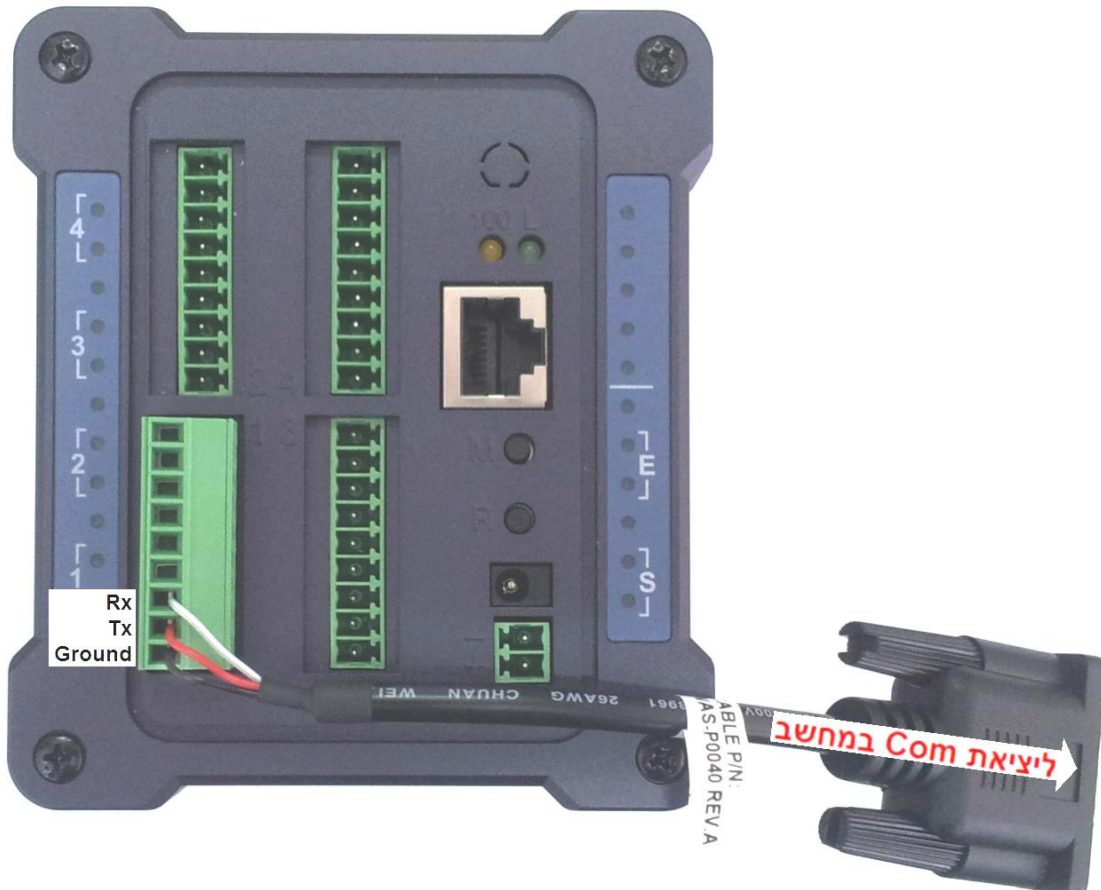
לעיתים, בשל התקנה שגויה של אפליקציה או קושחה הטיבו לא מתפקד היטב. הפתרון הוא עדכון היחידה. במידה ולא ניתן לעדכן את הגירסה דרך רשת האינטרנט ניתן לבצע עדכון קושחה באמצעות החיבור הסריאלי, שאחריו ניתן יהיה לעדכן גם את האפליקציה.

שלבים לביצוע:

חיבור היחידה:

יש לחבר את הטיבו מצדו הסריאלי באמצעות כבל נקבה לנקבה. את קצהו השני של הכבל יש לחבר ליציאת Com במחשב.

במקרה של DS10X5 ו DS10X4 ניתן להשתמש בכבל WAS-P0040 המצורף לערכה או בכל כבל סריאלי עם גידים חשופים ולחברו לשקע מספר 1 באמצעות אחד המחברים הירוקים. (ראו תמונה 1)



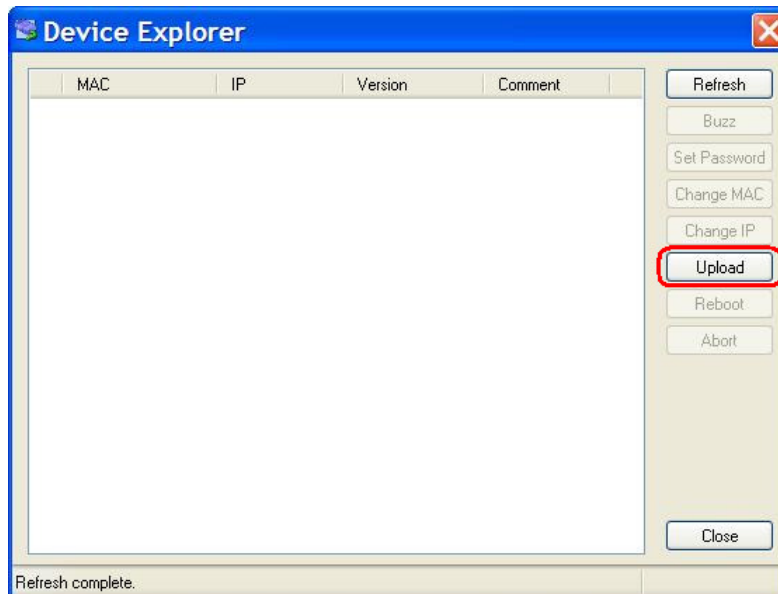
תמונה 1.

נפתח את תוכנת ה **Device Explorer**.

Start > All Programs > Tibbo > Tibbo IDE > Device Explorer

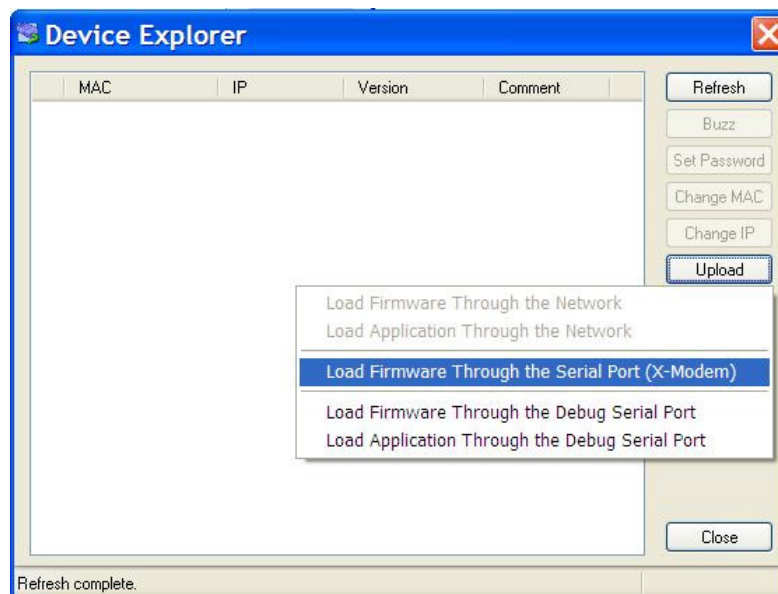
כפי שניתן לראות בתמונה 2 היחידה לא נמצאה.

1. נלחץ על הכפתור **Upload**.



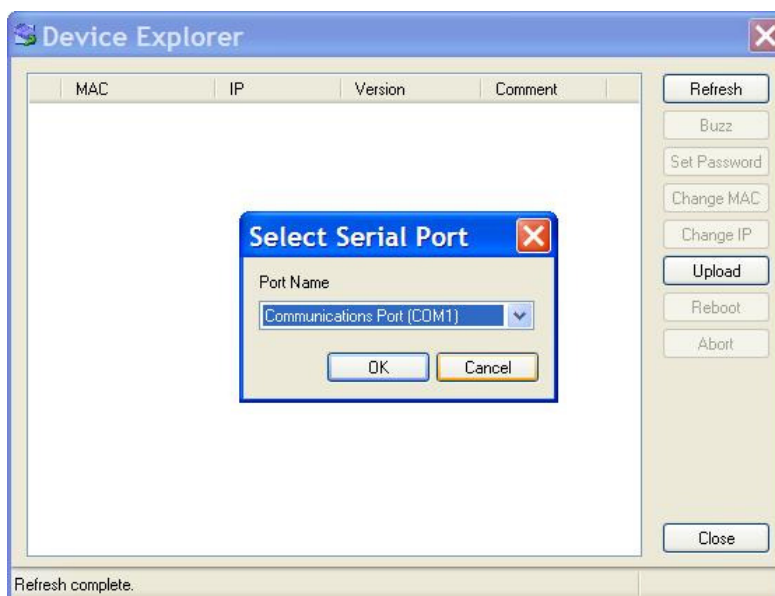
תמונה 2.

2. נבחר ב **Load Firmware Through the Serial Port (X-Modem)**.



תמונה 3.

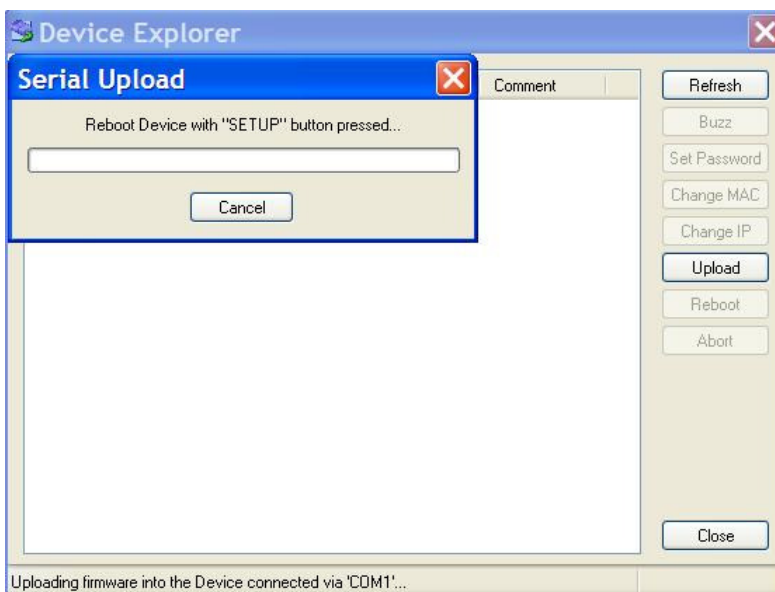
3. יש לבחור ביציאת התקשורת אליה היחידה מחוברת.



תמונה 4.

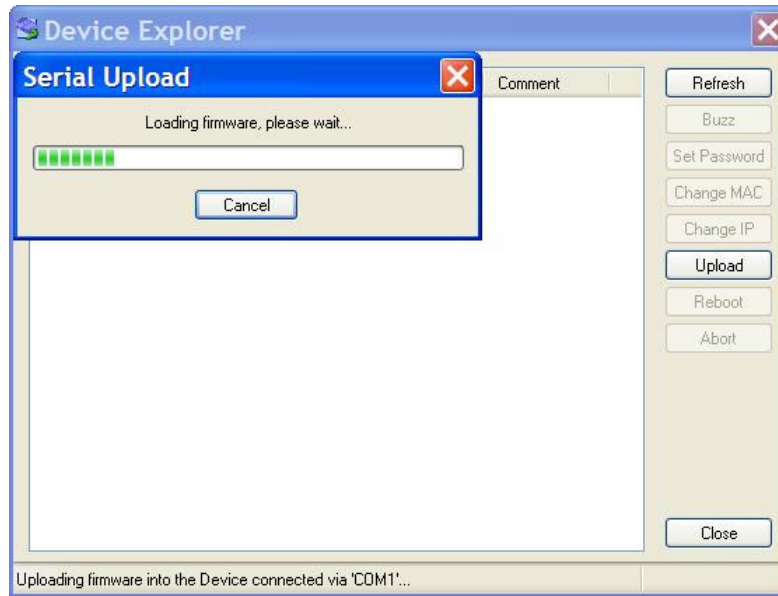
4. נבחר בעדכון הקושחה המתאים ליחידה. ניתן למצוא את עדכון הקושחה בעמוד הבא:
<http://tibbo.com/downloads/basic/firmware>

5. לאחר קבלת ההודעה הבאה (תמונה 5) יש לנתק את הטיבו מזרם החשמל, ללחוץ על הכפתור שביחידה (ביחידות מסדרת DS10X4 ו DS10X5 יש ללחוץ על הכפתור **M**) להחזיק את הכפתור לחוץ ולחבר את החשמל שוב ורק לאחר מכן לשחרר את הכפתור.



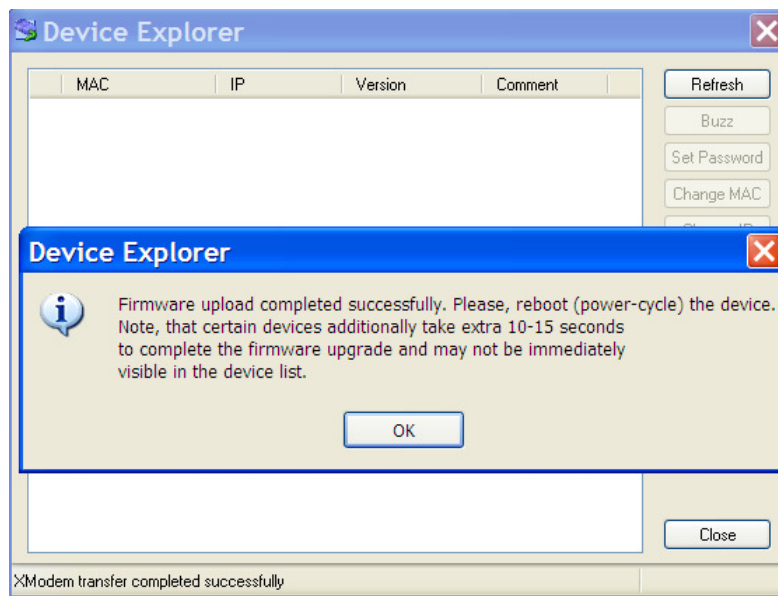
תמונה 5.

6. כעת מתבצע עדכון הקושחה.



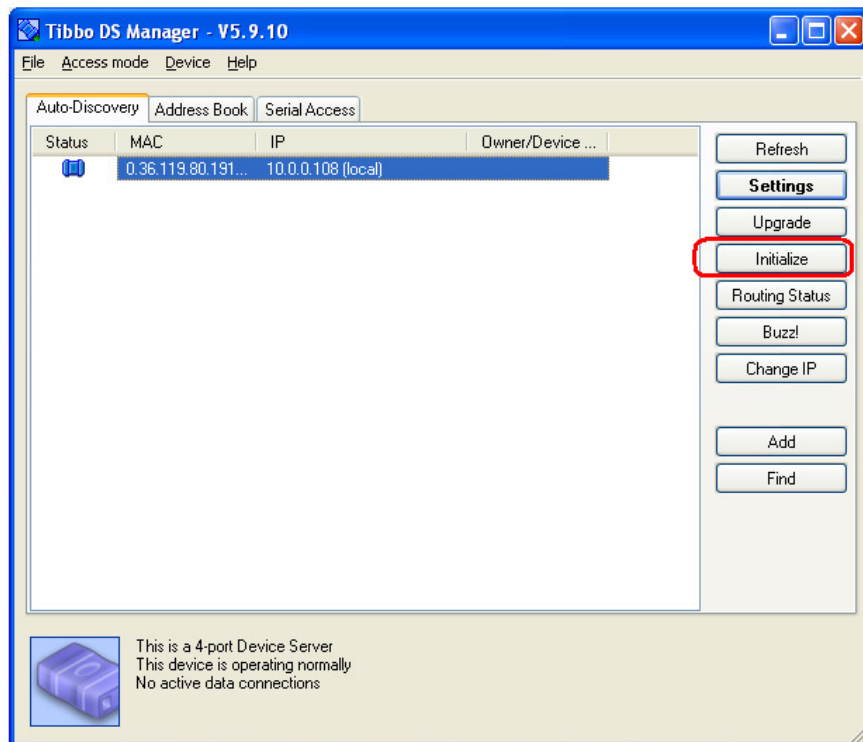
תמונה 6.

7. לאחר סיום העדכון יש לנתק את המתח ולחברו שוב, כעת ניתן להתחבר ליחידה באמצעות כבל ה RJ45.



תמונה 6.

8. ייתכן ויהיה צורך לבצע איפוס להגדרות של הטיבו, ע"י לחיצה על הכפתור **Initialize** ב **DS Manager**.



תמונה 5.

כעת ניתן לעדכן את האפליקציה כרגיל באמצעות רשת האינטרנט.